

Шифр участника \_\_\_\_\_

### ЗАДАНИЯ ДЛЯ ОБУЧАЮЩИХСЯ

Время выполнения заданий – 45 минут

Максимальное количество баллов – 100 баллов

#### Задание 1.

Соотнесите личность и открытие. Запишите буквы в таблицу, под которой они указаны.

Максимальный балл за задание – 10.

	Личность	Открытие
1	Геродот	А) Сформулировал теорию эволюции путём естественного отбора
2	Чарлз Дарвин	Б) Обнаружил рисунки древнего художника в пещере Альтамира
3	Саутуола	В) На острове Ява обнаружил останки питекантропа
4	Луис Лики	Г) Обнаружил в Олдувайском ущелье останки «хомо хабилиса»
5	Эжен Дюбуа	Д) Объехал почти все страны своего времени и описал обычаи и традиции многих народов

Ответ:

1	2	3	4	5

#### Задание 2.

По какому принципу образованы ряды?

Максимальный балл за задание – 14.

1. Австралопитек, питекантроп, неандерталец

Ответ: \_\_\_\_\_

2. Костёнки, Сунгирь, Капова пещера

Ответ: \_\_\_\_\_

3. Шерстистый носорог, мамонт, пещерный медведь

Ответ: \_\_\_\_\_

4. Земледелие, скотоводство, ремесло

Ответ: \_\_\_\_\_

5. Духи, идолы, молитвы

Ответ: \_\_\_\_\_

Шифр участника \_\_\_\_\_

## 6.Анубис, Осирис, Гор

**Ответ:**

## 7. Дубина, каменное рубило, палка-копалка

**Ответ:**

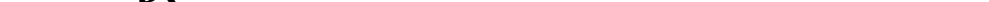
### Задание 3.

**На данной ленте времени каждый отрезок между делениями соответствует одному веку.**

Максимальный бал за задание – 8.

1. Отметьте на ленте времени черточками и подпишите следующие годы: 330 г. до н. э., 50 г. до н. э., 190 г. н. э., 1547 г., 1703г., 1945г.

**Ответ:**



**PX**

2. Город Омск был основан в 1716 году. Отметьте на «линии времени» этот год. Подсчитайте, сколько лет исполнилось Омску в 2025 году. Вычисления делайте письменно.

**Ответ:**

**PX**

### Задание 4.

**Установи соответствие между понятиями и их определениями.**

Максимальный балл за задание – 8.

Понятие		Определение	
1	Иероглифы	А	«Островок2 в пустыне, покрытый растительностью
2	Мифы	Б	Водоподъёмный механизм для подачи воды
3	Шадуф	В	Повествования о богах, духах, обожествленных героях
4	Оазис	Г	Обозначение царя Древнего Египта
5	Эволюция	Д	Первый период каменного века, время существования древнейших людей
6	Религия	Е	Рисунчатые знаки египетской письменности
7	Фараон	Ж	Вера в богов, духов, в сверхъестественное и поклонение им
8	Палеолит	З	Постепенные изменения в природе или обществе

Шифр участника \_\_\_\_\_

Ответ:

1	2	3	4	5	6	7	8

**Задание 5.**

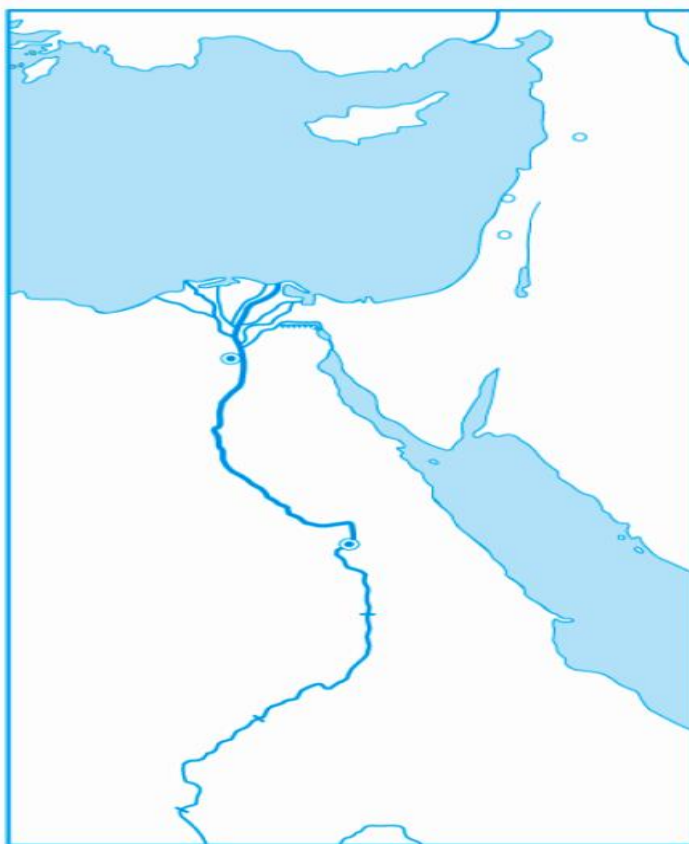
**Работа с картой.**

*Максимальный балл за задание - 10.*

На контурной карте Египта:

1. Напишите названия морей, омывающих Египет.
2. Напишите название главной реки Египта.
3. Обозначьте на карте 1-ый порог.
4. Укажите на карте пунсоном и напишите название столицы единого Египетского государства.
5. Отметьте территории верхнего и нижнего Египта.

Ответ:



Шифр участника \_\_\_\_\_

**Задание 6.**

**Разгадайте кроссворд.**

Максимальный балл за задание — 10.



**По вертикали:**

1. Скульптурное изображение человека из камня, глины, дерева.
2. Учреждения, где хранятся памятники истории и культуры.
3. Имя египетской царицы.
4. Огромная каменная гробница фараона.
5. Бог, которого изображали с телом человека и чёрной головой шакала.
6. Фараон, захороненный в самой высокой пирамиде.
7. Всесильный владыка Египта.
8. Специально подготовленное для существования в «Царстве мертвых» тело человека.
9. Высокий столб, обычно служащий опорой здания.
10. Фантастическое существо с телом льва и головой человека.

**Задание 7.**

**Прочитайте текст и вставьте пропущенные слова.**

Максимальный балл за задание — 10 баллов.

Шифр участника \_\_\_\_\_

1) Сначала в долине реки А) \_\_\_\_\_ существовало много мелких государств, которые со временем образовали два крупных: Б) \_\_\_\_\_ Египет и В) \_\_\_\_\_ Египет. Примерно в \_\_\_\_\_ Г) \_\_\_\_\_ году до н.э. они объединились в одно государство во главе которого стоял Д) \_\_\_\_\_.

**Слова:** Нижний, фараон, Нил, 3000, Верхний.

2) Египет располагается на северо-востоке А) \_\_\_\_\_ : от Б) \_\_\_\_\_ моря севере до первого порога на реке В) \_\_\_\_\_ на юге, от Г) \_\_\_\_\_ моря на востоке до Д) \_\_\_\_\_ пустыни на западе.

**Слова:** Красного, Африки, Ливийской, Средиземного, Нил.

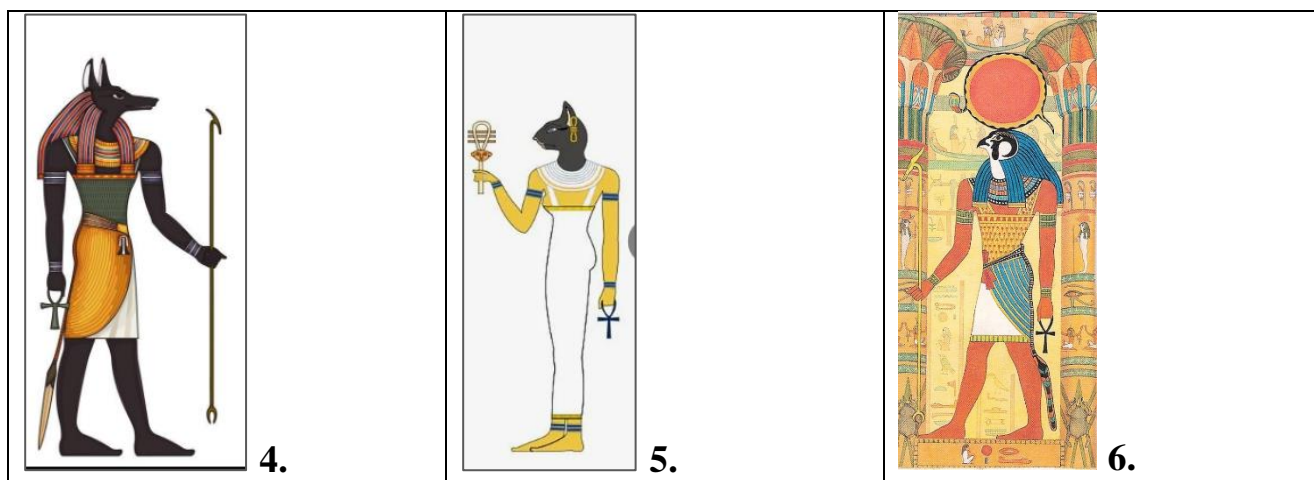
### Задание 8.

Подпишите названия богов под картинками, и каким силам природы они соответствовали, кому покровительствовали.

Максимальный бал за задание – 12.



Шифр участника \_\_\_\_\_



Ответ:

№	Имя бога	Чему покровительствует
1		
2		
3		
4		
5		
6		

Задание 9.

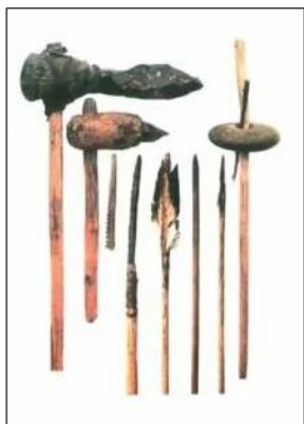
Распределите иллюстрации по видам исторических источников.  
 Заполните в таблицу цифры, под которыми указаны источники.

Максимальный бал за задание – 9.

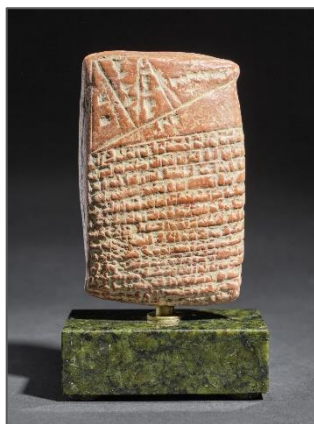


Шифр участника \_\_\_\_\_

1.



2.



3.



4.



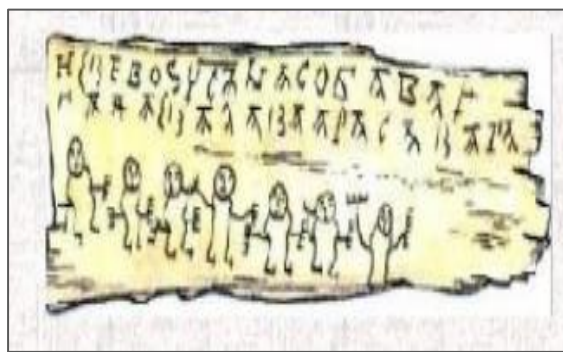
5.



6.



7.



8.



9.



Шифр участника \_\_\_\_\_

Ответ:

Вещественные источники	Письменные источники	Устные источники

**Задание 10.**

На фотографиях изображены памятники архитектуры и скульптуры города Омска. Определите их название.

Максимальный балл за задание- 9.

А)



Б)



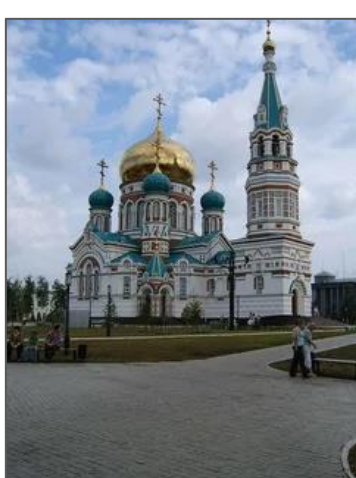
В)



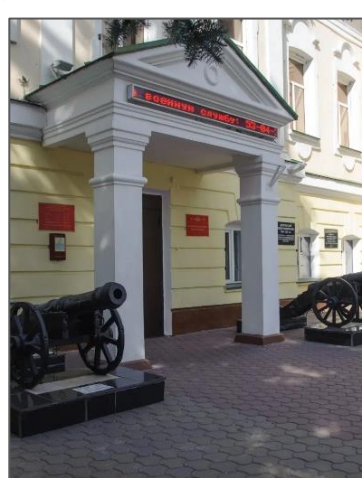
Г)



Д)



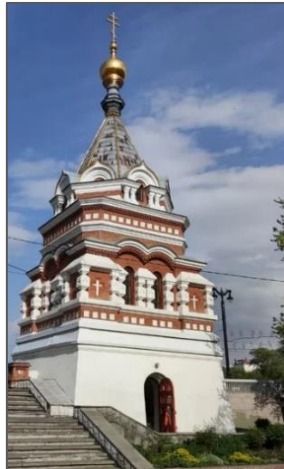


Е)





Шифр участника \_\_\_\_\_

<p>Ж)</p> 	<p>З)</p> 	<p>И)</p> 
---	--	---

Ответ:

- А. \_\_\_\_\_
- Б. \_\_\_\_\_
- В. \_\_\_\_\_
- Г. \_\_\_\_\_
- Д. \_\_\_\_\_
- Е. \_\_\_\_\_
- Ж. \_\_\_\_\_
- З. \_\_\_\_\_
- И. \_\_\_\_\_